

Hirschfeld ist die südlichste Gemeinde Brandenburgs unmittelbar an der Grenze zu Sachsen. Ein Dorf, das schon 600 Jahre landwirtschaftliche Geschichte schreibt:

Hochwertige und gesunde Lebensmittel zu produzieren, nehmen wir uns sehr zu Herzen.

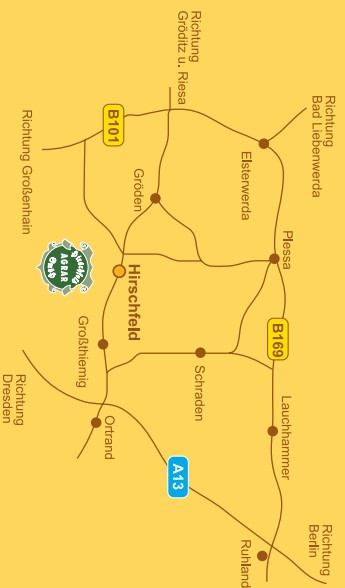
Unsere Tiere werden artgerecht gehalten - Futtermittelanbau und Aufzucht unterliegen ständigen Qualitätskontrollen.

Von der Aufzucht, über Schlachtung und Verarbeitung, bis zur Vermarktung bleibt alles in einer Hand. Mit gutem Grund bürgen wir für hohe Qualität in allen unseren Produkten!

Auf den ca. 2400 ha Acker, die bewirtschaftet werden, bauen wir neben Getreide, Kartoffeln und Mais auch 400 ha Raps an - eine erneuerbare Energiequelle. Etwa 600 Rinder, 1100 Enten und Gänse tummeln sich jährlich auf unserem Grünland. Von den 20000 Schweinen, die wir pro Jahr aufziehen, gehen 2000 in die eigene Fleischproduktion.



## Wie man uns findet



Beste Qualität  
die man schmeckt!



## Kontakt

Hirschfeld Agrar GmbH  
Alte Plessaer Strasse 15  
04932 Hirschfeld

Telefon 035343 / 304  
Fax 035343 / 61616



info@hirschfeld-agrar-gmbh.de  
www.hirschfeld-agrar-gmbh.de

Spezialitäten aus dem  
Schradenland



Beste Qualität die man schmeckt!

## Wurstwaren Schinken Geflügel Imkerhonig Obstbrände Senf

Überzeugen Sie sich von dem einzigartigen Geschmack unserer Wurstspezialitäten und Imkerhonig aus dem Schraden.  
Unser Angebot wird abgerundet durch ausseresene Produkte kleiner Hersteller aus Brandenburg wie Zimmermanns Senf und Obstbrände aus der Mark.

Die leckeren Wurstwaren werden in eigener Fleischerei nach bewährter Hausmacher Art hergestellt. Natürlich verarbeiten wir ausschließlich Schweine und Rinder aus eigener Aufzucht. Aus der benachbarten Farm in Plessa schlachten wir regelmäßig Straußen – ein besonders delikates Fleisch, was man am besten als eine Mischung aus Geflügel und Rind beschreiben kann.



Weidemastgänse- und enten



Bauernschinken



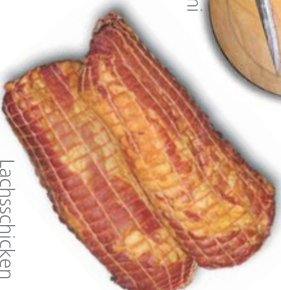
geräucherte Schweinelende



Straußensalami



Hausalami



Lachsschinken



Ketchup



Nübschinken



Hackepeter im Glas



Obstbrände



Senf



Imkerhonig

Wir garantieren Ihnen  
erstklassige Qualität.

[www.hirschfeld-agrar-gmbh.de](http://www.hirschfeld-agrar-gmbh.de)

Unsere Produkte unter dem Namen **Spezialitäten aus dem Schradenland** sind zum Beispiel: mild gesalzener und schonend auf Buchenspänen geräucherter Schinken aller Art, Wurstkonserven in Gläsern (verschiedene Sorten) oder im Darm, Straußenwurst, sämtliche Wurstwaren der hausschlachteten Art und Hausalami. Ein bedeutendes Standbein unserer Firma ist die regionale Vermarktung in mittlerweile neun Fleischereigeschäften und 2 REWE-Märkten.  
Wenn Sie Fragen zu den Produkten haben sollten, rufen Sie uns einfach an oder benutzen Sie das Kontaktformular auf unserer Internetseite.  
Wir freuen uns jederzeit über Lob, Kritik und Anregungen!